

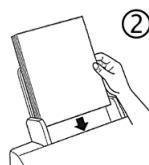
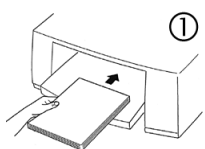
T-Shirt Transferanleitung

4234 Light Textile Transfer Paper Matt

Lesen Sie bitte diese Anleitung aufmerksam bevor Sie beginnen!

Nutzen Sie dieses Inkjet-Transferpapier nie mit einem Laserdrucker, da das Gerät dabei einen irreparablen Schaden erleiden kann!

ALLGEMEINE INFORMATIONEN



Mit diesem Inkjet-Transferpapier können Sie auf einfache Weise individuelle Kleidungsstücke und personalisierte Geschenke gestalten. Transferieren Sie dazu Ihr Lieblingsdesign, Logo oder Foto auf ein T-Shirt, Mouse-Pad, eine Baumwolltasche und vieles mehr. Befolgen Sie bitte die schrittweise Anleitung, um ein optimales Ergebnis zu erreichen.

Handhabung des Materials

- Fassen Sie das Material nur an den Kanten an um Fingerabdrücke auf der beschichteten Seite zu vermeiden.
- Verwenden Sie keine beschädigten, gebogenen, geknickten oder gefalteten Blätter, so vermeiden Sie Schäden an Ihrem Drucker.
- Vermeiden Sie Kratzer auf der Oberfläche.
- Um Beeinträchtigungen des Materials hinsichtlich Trocknungszeit und Bildqualität zu verhindern, sollte das Material weder Nässe noch hohen Temperaturen oder extrem hoher Luftfeuchtigkeit ausgesetzt werden.

Allgemeine Druckhinweise

- Legen Sie das Papier in Ihren Drucker ein, wobei die matte Seite die zu bedruckende ist. Die Rückseite ist mit einem roten Karodruck versehen. - Drucker mit Kassette, die von unten einzieht -> Druckseite unten (siehe ①) – Geräte mit rückseitigem flachen Einzug -> Druckseite nach oben (siehe ②).
- Bitte verwenden Sie die unten aufgeführten Druckereinstellungen. Je nach Druckermodell können diese variieren.
- Die Trocknungszeit ist abhängig von der Tinte, der Tintenmenge und den Umgebungsbedingungen. Niedrige Temperatur und hohe Luftfeuchte führen zu einer verlängerten Trocknungszeit.
- Bewahren Sie unbenötigte Blätter in der Originalverpackung auf. Lagern Sie diese an einem kühlen, nicht zu feuchten Ort und setzen Sie das Material keiner direkten Sonnenstrahlung aus.

SCHRITT ① - DRUCKEN AUF DAS TRANSFERPAPIER

- Dieses Papier kann, unter Berücksichtigung der unten angegebenen Einstellungsempfehlungen, mit jedem marktgängigen Inkjet-Drucker verwendet werden.
- Erzeugen Sie mit der verwendeten Software ein Spiegelbild (siehe Illustration ① auf Seite 2).
- Wir empfehlen immer nur ein Blatt einzulegen.
- Arbeiten Sie bitte immer mit Einzelblatteinzug, auch dann, wenn Sie mehrere Ausdrücke anfertigen möchten.
- Versichern Sie sich, dass das Blatt nicht geknickt und gerade eingelegt ist. (siehe Illustration ② auf Seite 2).
- Passen Sie Ihr Bild der Ausgabegröße an. Erstellen Sie einen Probeausdruck auf normalem Papier, bevor Sie auf das Transferpapier drucken.
- Wichtig: Lassen Sie den Ausdruck nach dem Drucken mindestens 5-10 Minuten offen liegen. FASSEN SIE DEN AUSDRUCK WÄHREND DIESER ZEIT NICHT AN, dies könnte die Beschichtung beschädigen.

SCHRITT ② - DRUCKERTREIBEREINSTELLUNG

- Verwenden Sie nur die vom Hersteller empfohlenen Originaltinten.
- Nutzen Sie nur die Standardtinten und wenn möglich keine Fototinten (meist anwählbar bei Auswahl „Grafik“).
- Berücksichtigen Sie die angegebenen Einstellungsempfehlungen am Ende der Gebrauchsanweisung

SCHRITT ① - VORBEREITUNG DES T-SHIRT ODER STOFFES

- Alle Stoffe sollten vorgewaschen sein. Das Waschen entfernt alle auf dem Stoff befindlichen Imprägnierungen und andere Hilfsstoffe, die zu einer schlechten Haftung des Transferbildes führen könnten. Stellen Sie sicher, dass es sich um ein Baumwoll- bzw. Baumwoll-Polyester-Gewebe handelt. Canvas/Leinen ist ebenso verwendbar. Die besten Ergebnisse werden auf schwarzen oder dunklen Stoffen erzielt. Bitte benutzen Sie keine hellen oder weißen Stoffe, hierfür wird ein spezielles Transfermaterial angeboten.

SCHRITT ② - DER TRANSFER


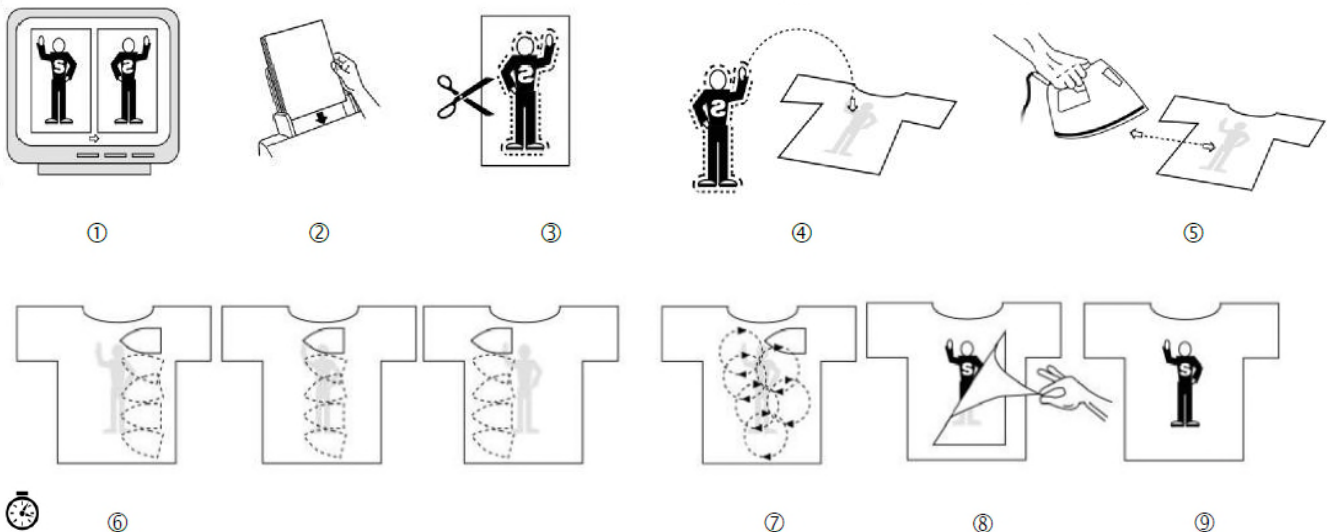
- Bügeln Sie auf einem harten, flachen und vor allem hitzebeständigen Untergrund. **BENUTZEN SIE KEIN BÜGELBRETT!**
- Bitte leeren Sie den Wassertank des Bügeleisens, wählen Sie die Einstellung ‚Baumwolle/ Leinen‘ und warten Sie bis die Temperatur ungefähr 170°C erreicht hat. **BITTE KEINEN DAMPF VERWENDEN!**
- Einige Bügeleisen werden heißer als andere, diese Einstellungen beziehen sich auf Standardbügeleisen, testen Sie die Temperatur Ihres Bügeleisens vorher an einem normalen Papier. Wird das Papier gelb, ist die Temperatureinstellung zu hoch.
- Schneiden Sie das Bild aus dem Blatt aus, indem Sie rund um das Bild einen Rand von ca. 3 - 4 mm lassen (siehe Illustration ③). Runden Sie die Ecken ab um ein Ablösen des Transferbildes nach dem Waschen zu vermeiden.
- Positionieren Sie das Transferbild mit der bedruckten Seite auf den gewünschten Trägerstoff – z.B. T-Shirt (siehe Illustration ④). -Stellen Sie sicher, dass der Stoff absolut flach und frei von Falten und Flusen auf dem Untergrund liegt, wenn nötig vor dem Transfer bügeln.
- Beginnen Sie mit dem Transfer an einer Seite des Druckes (siehe Illustration ⑤) und bügeln Sie langsam mit sehr hohem Körperdruck ca. 5 x an dieser Seite entlang. Achten Sie dabei darauf, dass Sie mit der heißen Mitte Ihres Bügeleisens alle Bereiche – besonders auch alle Ecken und Kanten erreichen Versetzen Sie dann das Bügeleisen um einige Zentimeter und bügeln – Dieser Vorgang wird so lange wiederholt, bis Sie durch schrittweises Versetzen das Bügeleisens die gegenüberliegende Seite des Transferpapiers erreicht haben (⑥).
-  **WICHTIG:** Die Dauer des gesamten Bügelvorgangs ist abhängig von der Größe des Transferpapiers. Für ein ganzes A4 Blatt benötigen Sie ca. 180 Sekunden, für ein halbes A4 Blatt ca. 90 Sekunden und für ein viertel A4 Blatt nur ca. 30 Sekunden. Diese Bügelzeiten gelten für Bügeleisen mit einer durchgehenden Bügelfläche. Bei Bügeleisen mit Einbuchtungen in der Bügelfläche (z.B. Dampfbügeleisen) ist eine längere Transferzeit nötig.
- Vorsicht: Beachten Sie die angegebenen Transferzeiten. Wenn Sie zu kurz, mit zu geringer Temperatur oder mit zu geringem Körperdruck bügeln, kann sich das Transferbild beim Waschen teilweise vom Stoff ablösen. Wenn Ihr Bügeleisen zu heiß wird, oder Sie zu lange bügeln kann der Druck vergilben.

ILLUSTRATION DES TRANSFERPROZESSES



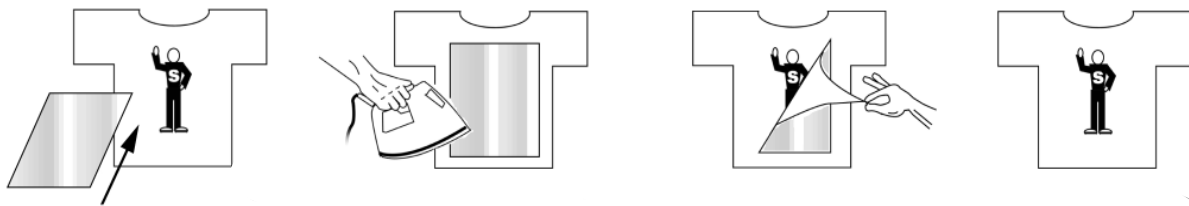
SCHRITT ③ - ABLÖSEN DES SILIKONPAPIERS - FERTIGSTELLUNG DES TRANSFERS

- Lassen Sie den Transferdruck nach dem Aufbügeln komplett abkühlen.
- Dehnen Sie anschließend den Stoff leicht an einer Ecke des Blattes. Dabei löst sich das Papier teilweise von dem übertragenen Bild. Nun können Sie das ganze Papier langsam abziehen (siehe Illustration ⑧).
- Um eine ausreichend gute Haftung des übertragenen Bildes auf dem Stoff sicherzustellen, müssen Sie es mit dem beigefügten Antihaftpapier nachbügeln, verwenden Sie ersatzweise ein handelsübliches Backpapier (siehe Illustration 10 – 13 auf Seite 3). Dabei wird der Glanz des Transferdrucks reduziert und der Druck bekommt einen angenehmeren Griff. Legen Sie das Antihaftpapier mit der antihafbeschichteten Seite auf das aufgebügelte Bild. Bügeln Sie das abgedeckte Bild mit hoher Körperkraft für ca. 60 Sekunden = Bügelzeit für ganzes A4 Blatt; Bügelzeit für halbes A4: ca. 30 Sekunden; Bügelzeit für viertel A4: ca. 15 Sekunden.
- **Bügeln Sie niemals ein ungeschütztes Transferbild! Nicht mit Dampf bügeln! -**

- Der Transfer ist nun fertig.

WASCHANLEITUNG:

- Vor der ersten Reinigung mindestens 24 Stunden warten und einzeln waschen.
- Drehen Sie das T-Shirt auf links.
- Waschen Sie bei niedriger Temperatur (max. 30°C) in der Waschmaschine mit einem handelsüblichen Waschmittel und maximal 800 - 1000 Schleuderdrehzahl
- Verwenden Sie keinen Weichspüler.
- Nehmen Sie das T-Shirt direkt nach dem Waschvorgang aus der Waschmaschine.
- Kleidungsstück wieder auf rechts drehen und an der Luft trocknen lassen, oder im Trockner mit Kaltrocknen-Einstellung auf links trocknen.
- um ein gute Druckbild beizubehalten und die Haltbarkeit zu verlängern, empfehlen wir das Bild nach jeder Wäsche mit Schutzpapier nachzubügeln.
- **Bügeln Sie niemals ein ungeschütztes Transferbild! Nicht mit Dampf bügeln!**



- Lassen sie den transferdruck nach dem nachbügeln komplett abkühlen.

DRUCKERTREIBEREINSTELLUNG

EPSON 4- Farbedrucker

Medien Typ	Normalpapier
Druckqualität	Hohe Qualitätsstufe
Erweitert	Reverse oder Spiegelbild

EPSON 6-Farbedrucker

Medien Typ	Normalpapier
Druckqualität	Standard, in Druckoptionen Dichtewert verringern (-12)
Erweitert	Reverse oder Spiegelbild

HEWLETT PACKARD

Papiertyp	Normalpapier
Druckqualität	Hohe Qualitätsstufe
Erweitert	Reverse oder Spiegelbild

CANON

Medien Typ	Normalpapier
Druckqualität	Hohe Qualitätsstufe

Druckertreibereinstellungen beziehen sich auf die aktuell verfügbaren Drucker und dienen zur Erreichung optimaler Druckqualität für einen Fotorealistischen Ausdruck. Für verschiedene Anwendungen kann es unterschiedliche Druckereinstellungen geben. Dieses Transferpapier ist eine Spezialität, geringfügig abweichende Farben sind normal und innerhalb der Spezifikation.

PROBLEMBEHANDLUNG

- **Silikonpapier löst sich nicht ab:** Ecke einreißen um ein Ablösen zu erleichtern.
- **Farben verlaufen:** Tintenmenge in den Druckereinstellungen reduzieren oder Kontakt mit Feuchtigkeit vermeiden
- **Falten/Knicke und ablösende Ecken nach dem Waschen:** Befolgen Sie die Transferanleitung genau – starker Druck, richtige Temperatureinstellung und Bügelzeit, benutzen Sie eine Stoppuhr. Denken Sie daran, dass größere Bilder mehr Zeit benötigen.
- **Ecken stehen ab:** Stellen Sie sicher, dass die Ecken abgerundet sind. Scharfe Kanten tendieren dazu sich aufzustellen vor allem nach mehrfachem Waschen.